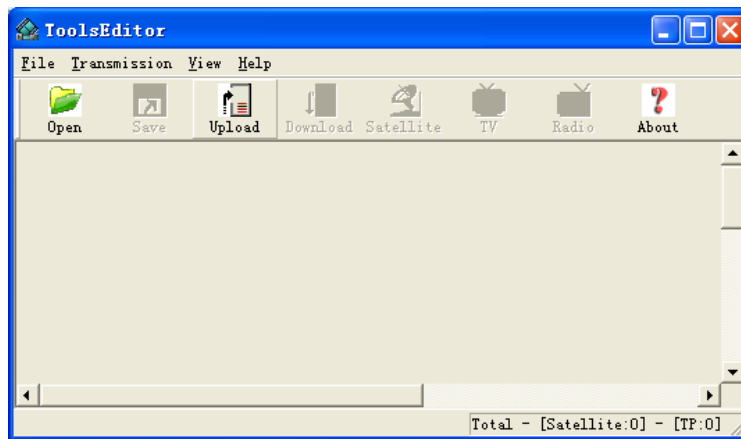


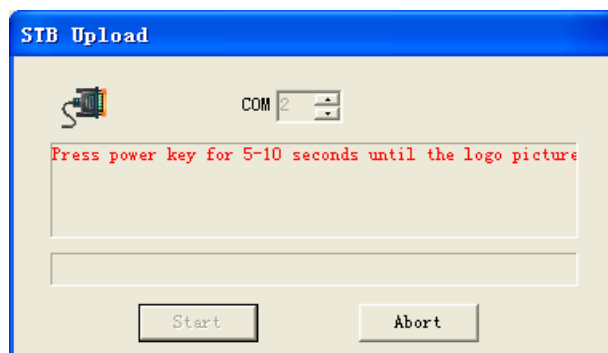
Hoe de PC Editor te gebruiken voor de SFP Combo 2012

(A) Hoe de data te uploaden naar de PC

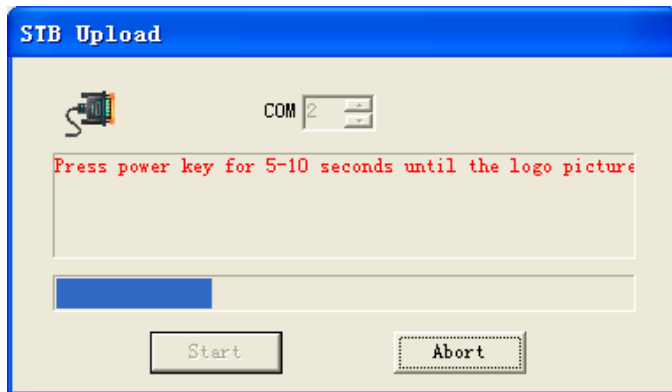
- (1) Verbind de meter met de PC d.m.v. een RS232 kabel (RS232 naar USB verloop is meegeleverd met de meter), Start editor.exe, druk **UPLOAD** en dan ziet u onderstaand scherm. Kies vervolgens de juiste COM poort.



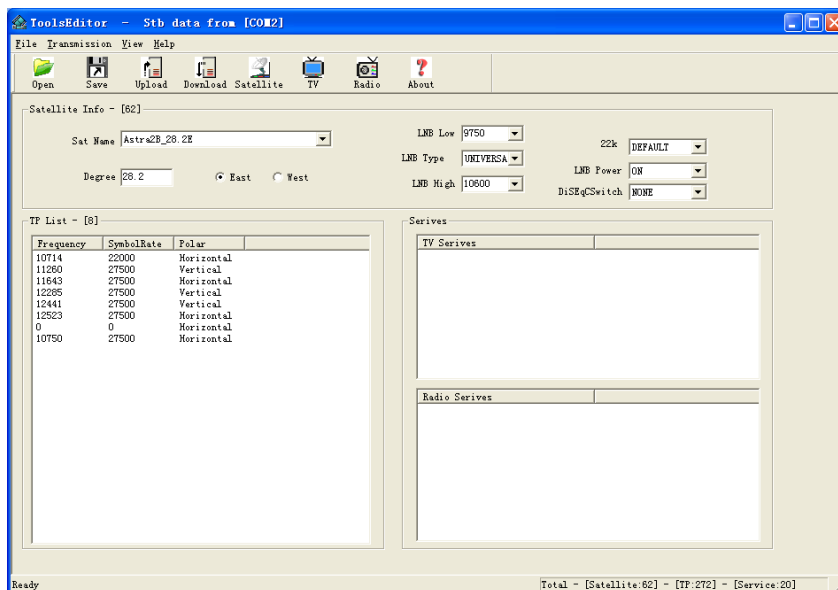
- (2) Druk de Start knop, het volgende scherm zal verschijnen.



(3) Zet de meter aan en hou de "ON" knop ingedrukt tot het opstartlogo verschijnt.

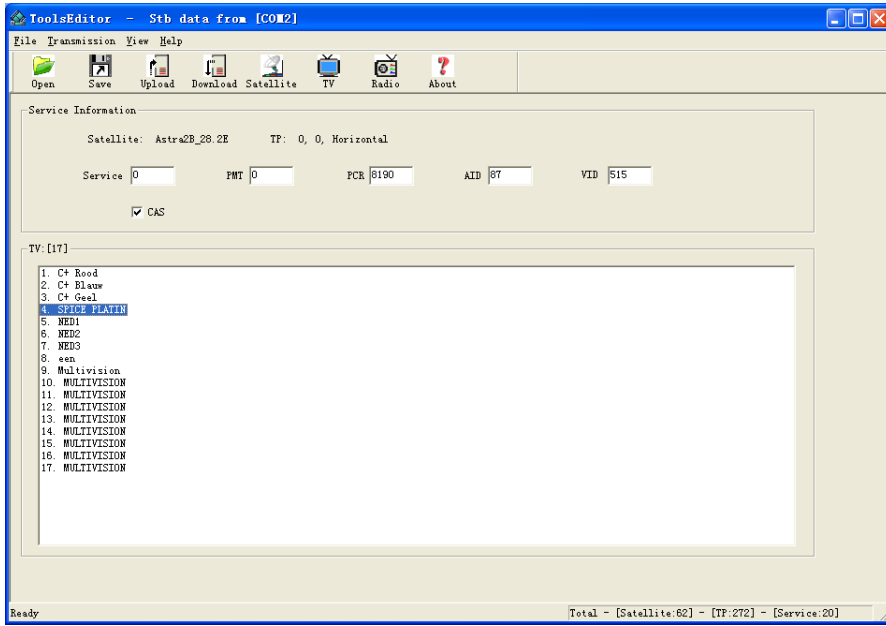


(4) Na 1 minuut wordt de data geupload naar de PC, het onderstaande scherm zal verschijnen.



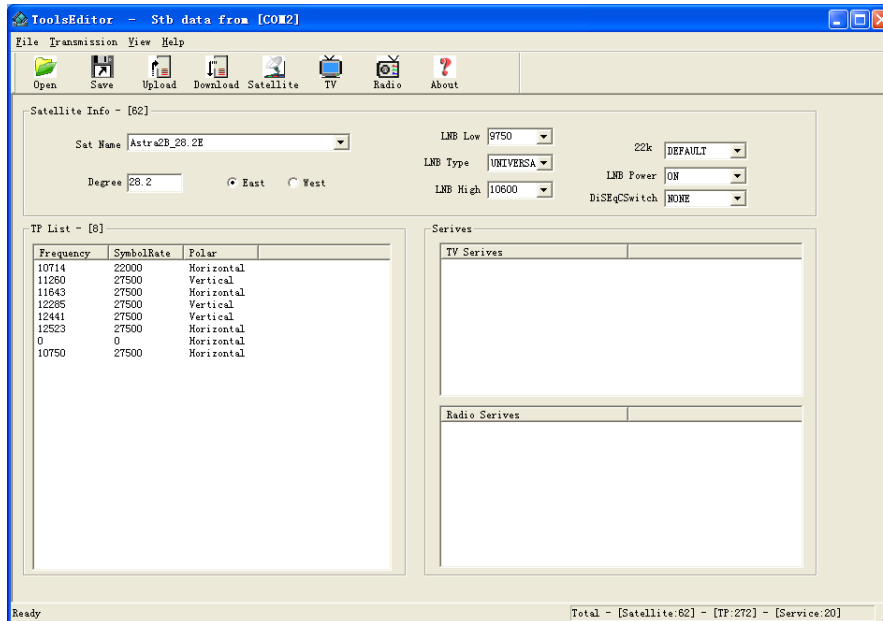
(4) U kunt de satelliet kiezen en de transponders bewerken of verwijderen.

(5) U kunt TV /Radio selecteren om de kanalenlijst te bewerken.

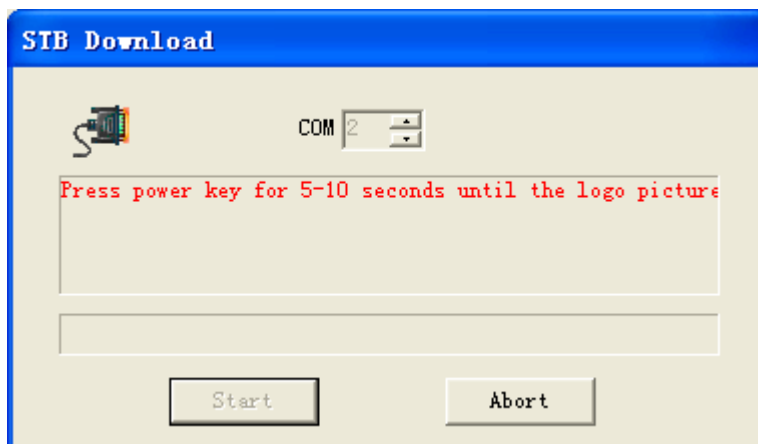


(B) Hoe de data van de PC naar de meter te downloaden.

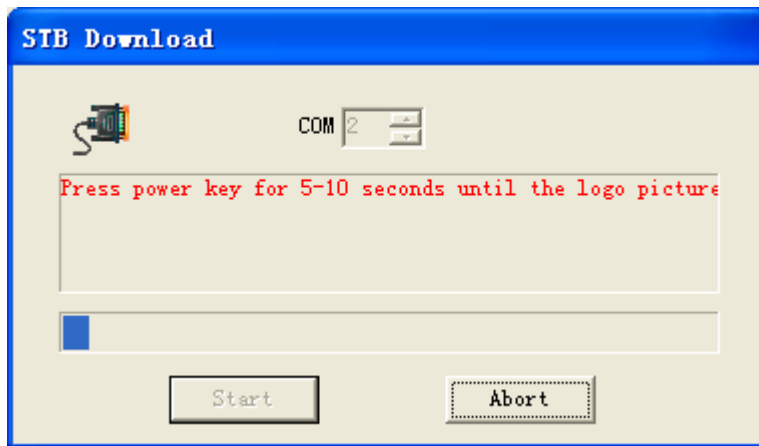
(1) Verbind de meter met de PC d.m.v. een RS232 kabel en start editor.exe en open de data file die u heeft bewaard. Het onderstaande scherm zal verschijnen.



(2) Druk op de Download knop en druk op de start knop. Het onderstaande scherm zal verschijnen.



(3) Zet de meter aan en hou de "ON" knop ingedrukt tot het opstartlogo verschijnt.



(4). Na afloop ziet u op het scherm "download data successfully"

www.dvbelectronics.nl