

INSTALLATIE HANDLEIDING

CANAL DIGITAAL
SATELLIET

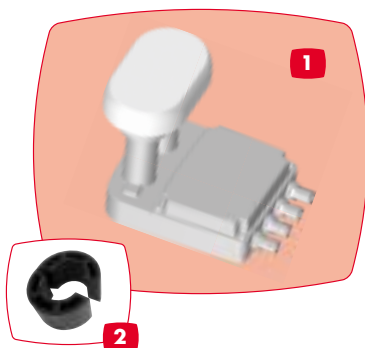
TV VLAANDEREN
DIGITAAL



A INHOUD DUO LNB VERPAKKING

De volgende benodigheden dienen in de verpakking te zitten*:

- 1 DUO LNB
- 2 Opvulstuk



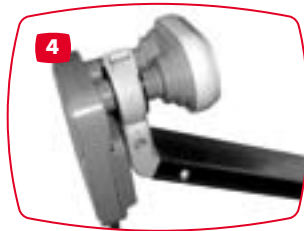
5

B**DUO LNB INSTALLEREN**

- 1** Haal de LNB los van uw installatie en gebruik de LNB-houder voor het bevestigen van de DUO LNB.



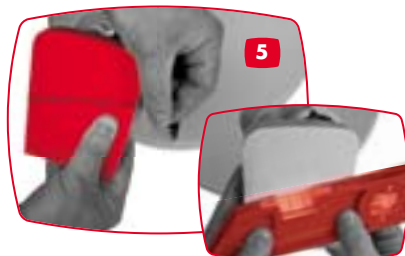
- 4** Klik de DUO LNB met houder vast op de LNB-arm van de schotel. De DUO LNB dient volledig tegen de houder aan te zitten.



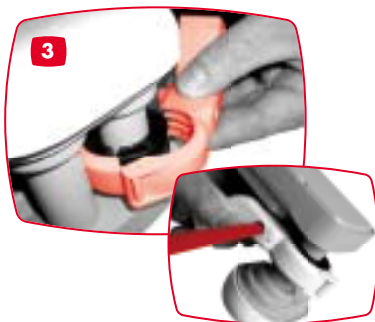
- 2** Plaats het ronde opvulstuk (bijgeleverd bij de DUO LNB) op de 19,2° positie en schuif nu de LNB-klem over het opvulstuk.



- 5** Knip de mal op de pagina hiernaast uit en plak deze tijdelijk (bijv. d.m.v. tape) nauwkeurig achterop de DUO LNB. Draai vervolgens de DUO LNB linksom totdat de lijn op de mal horizontaal ligt. Gebruik hiervoor een waterpas.



- 3** Klem nu het geheel vast met behulp van het tweede deel van de LNB-klem en schroef deze vast.



- 6** Bevestig de coaxkabel aan de DUO LNB.

**C****ONTVANGER INSTELLEN**

- 1** Ga naar het hoofdmenu en kies optie 5 'Kanalen installeren' en kies vervolgens optie 6 'Snel kanalen installeren'. Bevestig uw keuze met de OK-toets.

- 2** Na het inladen van de zenders verschijnt de volledige lijst in beeld. Uw satellietontvanger is nu klaar voor gebruik.

KIJK VOOR MEER INFORMATIE OP

Voor Nederland

WWW.CANALDIGITAAL.NL

Voor België

WWW.TV-VLAANDEREN.BE